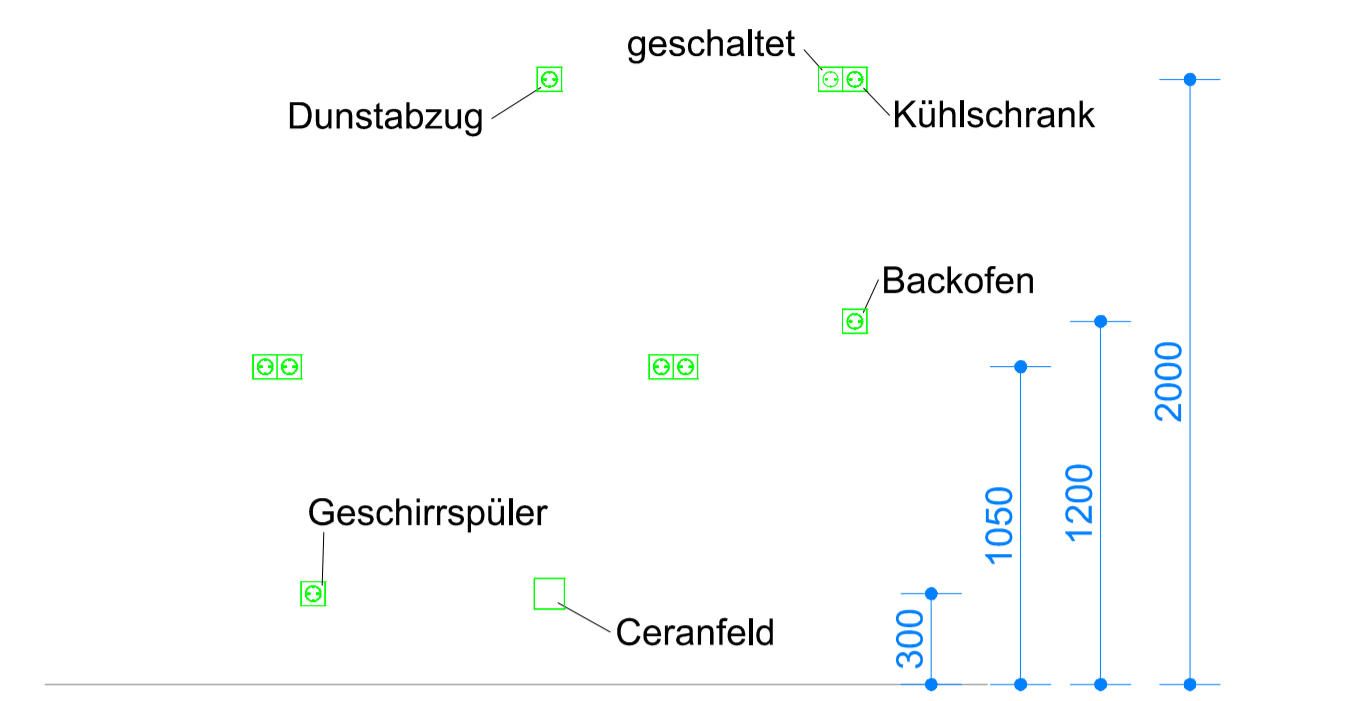
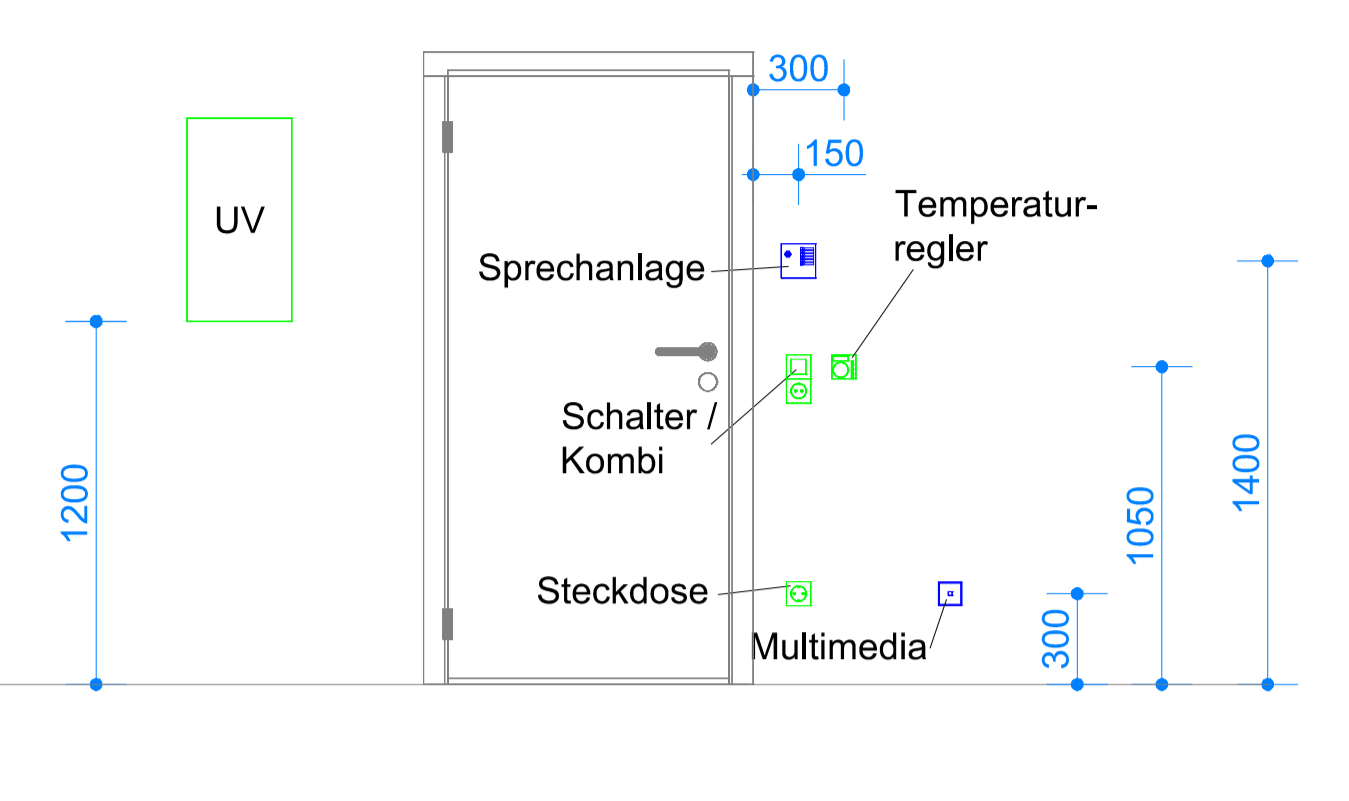


Regeldetail Küche M 1:25



Regeldetail Wandansicht M 1:25



Legende Dose / Kasten

- Ort beton-Schalterabzweigdose
- Anschluss u. Inbetriebnahme, bauseits gelieferten Schachtventilator
- Herd-Anschlussdose
- Elektrischer Anschluss, allgemein

Legende Thermostat für E-Heizungen

- Raumthermostat

Legende Allgemeines Symbol (Diverse)

- Leitung nach oben
- Leitung nach unten

Legende Regeldetail

- Einfachsteckdose
- Doppelsteckdose
- Festanschluss
- Kombi Schalter und Einfachsteckdose
- Temperaturregler
- Sprechanlage
- Kat. 7 Dose
- UV Unterverteiler

Legende Klingel-Sprechanlage / Video

- System-Haustelefon
- Türöffner
- Türsprechanlage

Legende Brandmeldeanlage (BMA)

- Optischer Rauchmelder

Legende Antennenanlage / EDV

- Antennen-Anschlussdose
- RJ45-Anschlussdose 2-fach

Legende Starkstrom

- Serienschalter
- Wechselschalter
- Ausschalter
- Kontroll-Schalter
- Taster 1-fach
- Taster mit Meldeleuchte
- Decken Präsenzmelder 12m 360 Grad
- Schuko-Steckdose 1-fach
- Schuko-Steckdose 2-fach waagr.
- Schuko-Steckdose 3-fach waagr.
- Schuko-Steckdose mit Klappe
- Elektrischer Anschluss, allgemein
- AP Kombination 2-fach, 1 Steckdose + 1 Ausschalter
- Schuko Steckdose 1-fach mit Schloß
- FRAP CEE-Steckdose 5-pol, 16A, 400V, IP44
- UV Unterverteiler

Legende Leuchten (diverse)

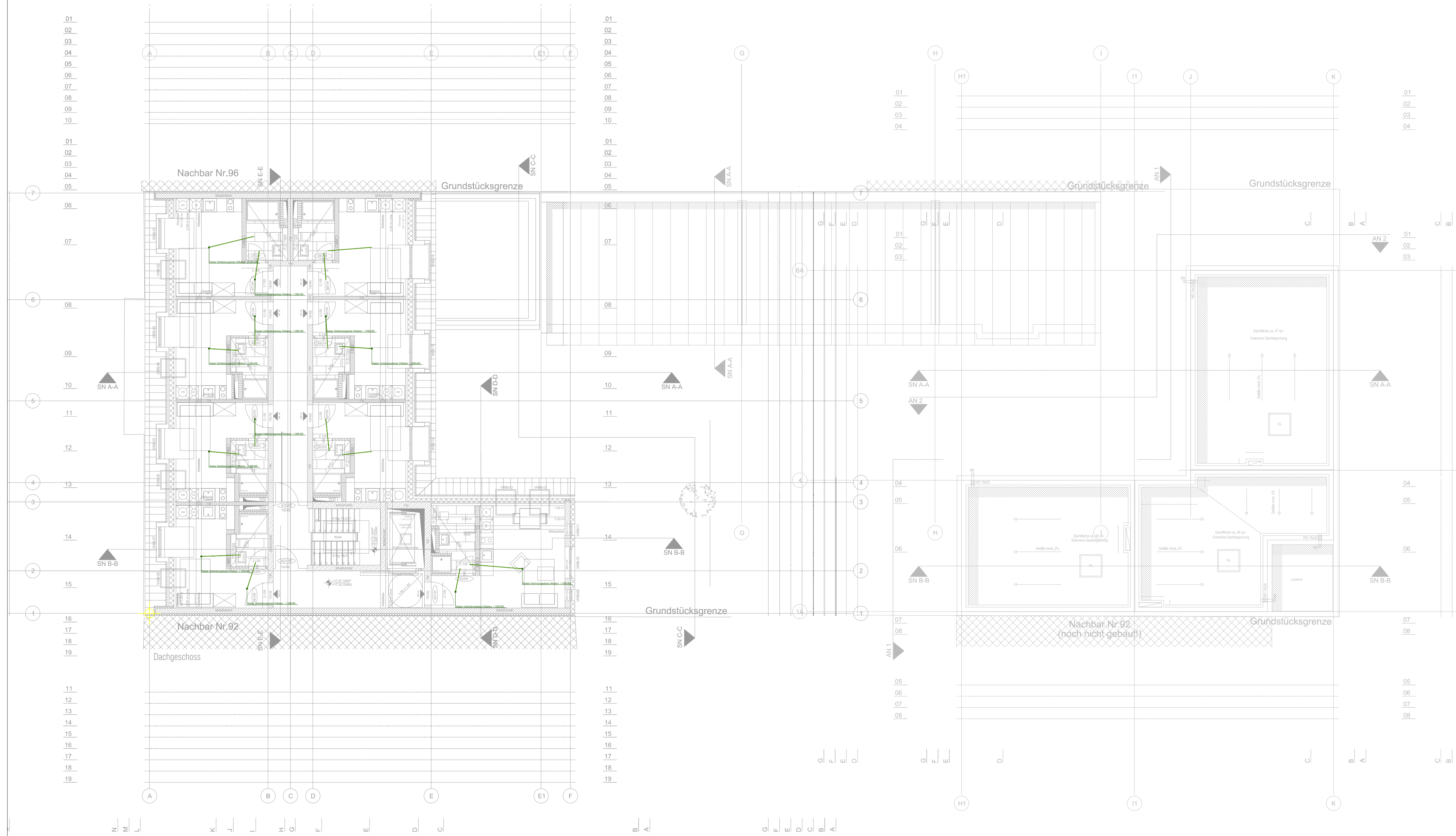
- LED-Planox Decken- und Wandleuchten, 34W eckig
- Wandauslass für Leuchtenanschluss
- Deckenauslass für Leuchtenanschluss

Legende SIBE

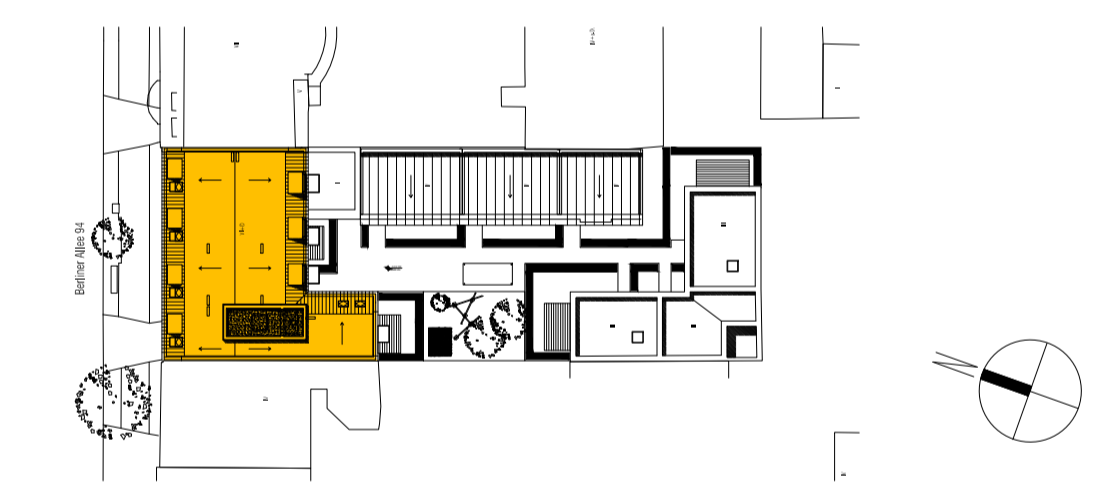
- Sicherheitsleuchte in Bereitschaft
- Retungszeichenleuchte

Legende Kabelbahn Teilstück

- Steigrasse feuerverzinkt 200mm
- Steigrasse feuerverzinkt 300mm



BER-3-KuP-ELT-GR-G6-00-00-V



ERLÄUTERUNGEN

Soweit nicht anders angegeben:
(Alle Höhenmaße der Elektroinstallation bezogen auf OKFFB)

- Schalter / Taster unter / auf Putz Mitte 1,05 m ü. OKFFB
- Steckdose unter / auf Putz Mitte 0,30 m ü. OKFFB
- Schalter ab Türöffnung Rohbau Mitte 0,15 m
- Steckdosen über Arbeitsplatte Mitte 1,10 m ü. OKFFB
- Steckdosen neben Waschtisch Mitte 1,10 m ü. OKFFB
- Handmelder RWA /BMA Mitte 1,40 m ü. OKFFB
- Zuko-Leser Mitte 1,20 m ü. OKFFB
- Monitor Mitte 1,60 m ü. OKFFB
- EIB-Raumkontroller Mitte 1,35 m ü. OKFFB

MONTAGEHÖHEN FREIGABE NACH ÖRTLICHER BEMUSTERUNG!

Gegenüberliegende Installationsdosen sind in den Wänden versetzt mit einem Abstand von ca. 0,15 m anzuordnen bzw. nach Vorgabe der zugelassenen Schallschutzanforderungen der jeweiligen Wand!

Dieser Plan gilt nur in Verbindung mit den gültigen Architekten und Statikerplänen.
Bezugsplan: A_6.0G_30.03.2020

Alle Gitterinnen mit Trennsteg, Teilung nach Stark- und Schwachstrom getrennt.

Gitterinnen sind bei Durchführungen durch Brandabschnittwände generell abzusetzen.

Installation der Küche nach Einrichtungsplan.

Leerrohr für LWL Telekom bis Technikraum ziehen.
Richtlinien Telekom beachten.

Sämtliche Maße sind vom Unternehmer verantwortlich zu prüfen bzw. am Bau zu nehmen.
Unstimmigkeiten sind mit dem Architekten und der Bauleitung nachweislich zu klären.
Dieser Plan ist nur gültig in Verbindung mit den Zeichnungen der Fachingenieure.
Sämtliche Stahlbeton- und Stahlbauteile gelten nur in Verbindung mit den Plänen des Tragwerkplaners. Schlitze und Durchbrüche sind den Plänen des Fachingenieurs zu entnehmen.

| | | | |
|--|--------|-----------|---|
| 00 V 07.12.2020 Planerstellung | | | NG |
| Index | Status | Datum | Änderung |
| | | | |
| Plannr. BER-3-KuP-ELT-DE-G6-00-00-V | | | |
| Projekt | Phase | Ersteller | Gewerk |
| | | | |
| KNOTT & PARTNER VDI MITGLIED IM VEREIN DEUTSCHER INGENIEURE (VDI) MITGLIED IM VERBAND BERATENDER INGENIEURE (vbi) BERATUNG PLANUNG BAULEITUNG Geneststraße 5, 10829 Berlin Tel.: 030 / 78913414/15 / Fax: 030 / 78913416 HEIZUNG - LÜFTUNG - SANITÄR - ELEKTRO | | | PROJEKT-NR 249-19BE DATUM 07.12.2020 GEZEICHNET HL LETZTE BEARB. 07.12.2020 BLATTGRÖSSE 1050 x 594 MASSTAB 1:100 PLOTFAKTOR 1:1 GESCHOSS 6.OG |
| BAUVORHABEN: Neubau eines Wohn- und Geschäftshauses Berliner Allee 94 13085 Berlin BAUHERR: Longhons Property Design UG Pfalzburger Straße 42 10717 Berlin | | | |
| Ausführungsplanung Elektro Detail Leerrohr 6. Obergeschoss | | | |
| DATEI: | | | PLAN LFD. NR. BER-3-ELT-06-00 |
| <small>Diese Unterlage wurde mit einem CAD-System erstellt und ist daher auch ohne Unterschrift gültig. Sie darf weder vervielfältigt noch Dritten angeboten oder zugänglich gemacht oder anderweitig missbräuchlich benutzt werden. (B5)5f1f Uh16, 93f, 17, 18 UW16f. Alle Rechte nach §121, 35 PatG und §2 GbMg vorbehalten.</small> | | | |