

ERLÄUTERUNGEN

Soweit nicht anders angegeben:
(Alle Höhenmaße der Elektroinstallation bezogen auf OKFFB)

- Schalter / Taster unter / auf Putz Mitte 1,05 m ü. OKFFB
- Steckdose unter / auf Putz Mitte 0,30 m ü. OKFFB
- Schalter ab Türöffnung Rohbau Mitte 0,15 m
- Steckdosen über Arbeitsplatte Mitte 1,10 m ü. OKFFB
- Steckdosen neben Waschtisch Mitte 1,10 m ü. OKFFB
- Handmelder RWA /BMA Mitte 1,40 m ü. OKFFB
- Zuko-Leser Mitte 1,20 m ü. OKFFB
- Monitor Mitte 1,60 m ü. OKFFB
- EIB-Raumkontroller Mitte 1,35 m ü. OKFFB

MONTAGEHÖHEN FREIGABE NACH ÖRTLICHER BEMUSTERUNG!

Gegenüberliegende Installationsdosen sind in den Wänden versetzt mit einem Abstand von ca. 0,15 m anzuordnen bzw. nach Vorgabe der zugelassenen Schallschutzanforderungen der jeweiligen Wand!

Dieser Plan gilt nur in Verbindung mit den gültigen Architekten und Statikerplänen.
Bezugsplan: A_EG_30.03.2020

Alle Gitterinnen mit Trennsteg. Teilung nach Stark- und Schwachstrom getrennt.

Gitterrinnen sind bei Durchführungen durch Brandabschnitte/-wände generell abzusetzen.

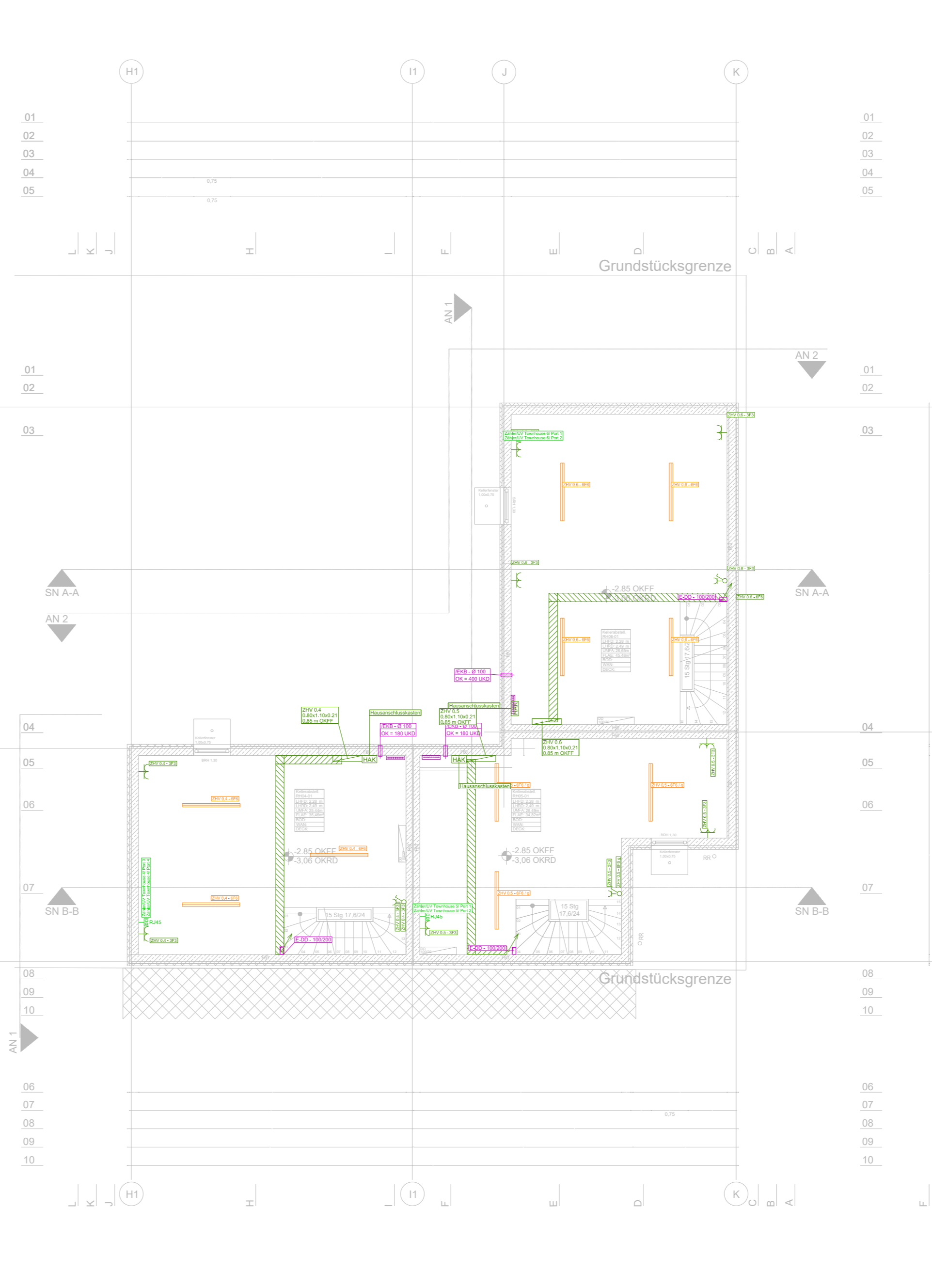
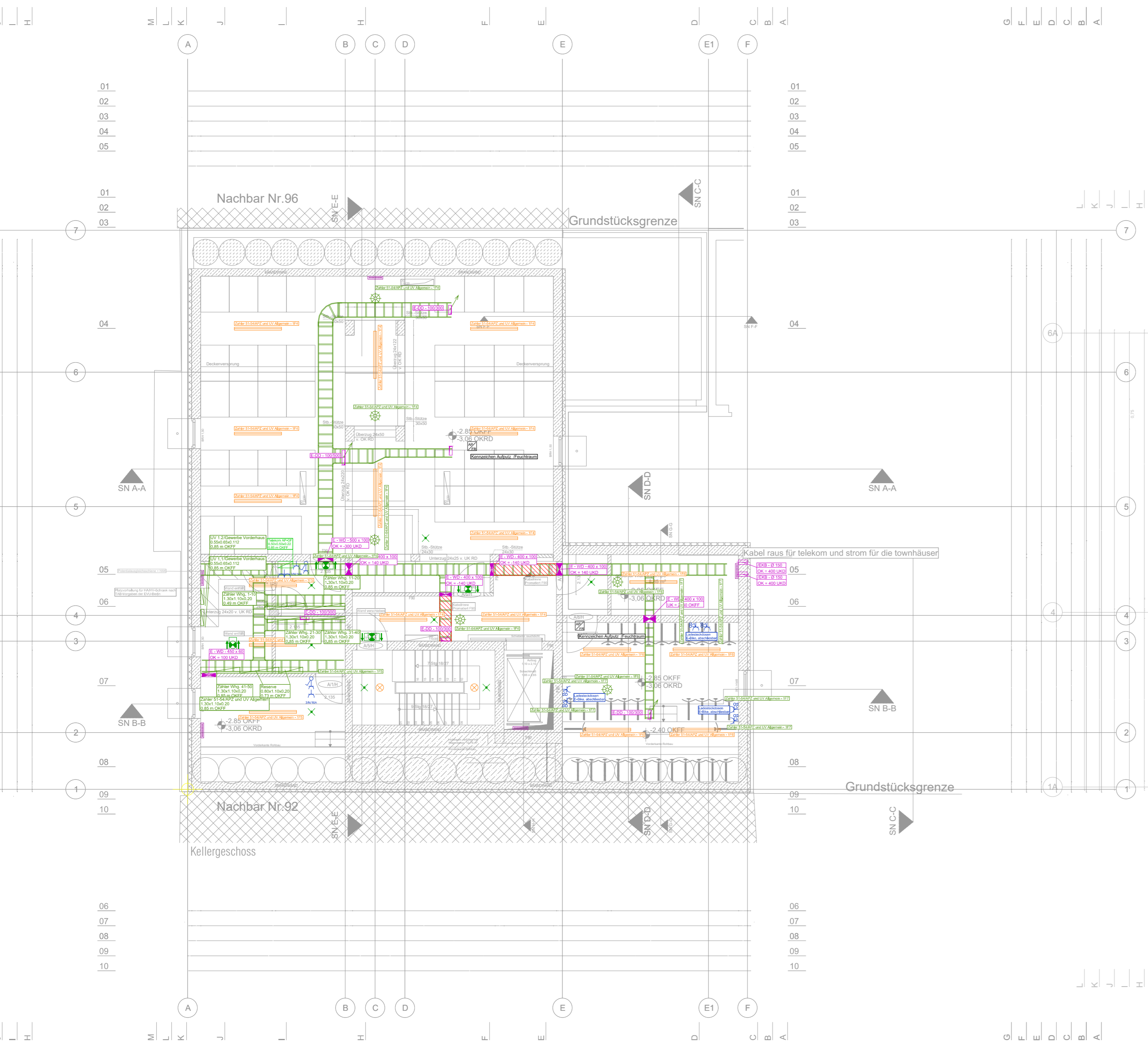
Installation der Küche nach Einrichtungsplan.

Leerrohr für LWL Telekom bis Technikraum ziehen.
Richtlinien Telekom beachten.

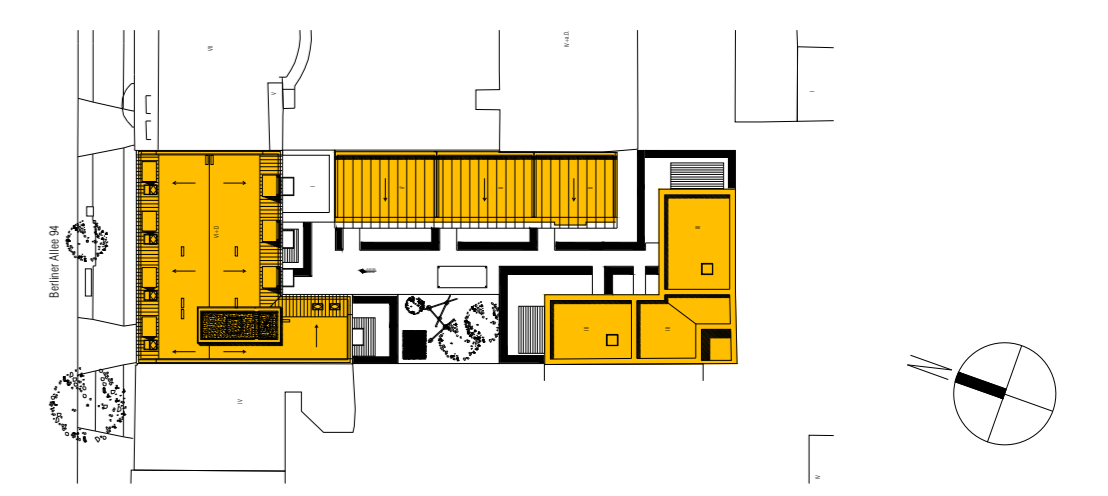
Sämtliche Maße sind vom Unternehmer verantwortlich zu prüfen bzw. am Bau zu nehmen.
Unstimmigkeiten sind mit dem Architekten und der Bauleitung nachweislich zu klären.
Dieser Plan ist nur gültig in Verbindung mit den Zeichnungen der Fachingenieure.
Sämtliche Stahlbeton- und Stahlbauteile gelten nur in Verbindung mit den Plänen des Tragwerkplaners. Schlitz- und Durchbrüche sind den Plänen des Fachingenieurs zu entnehmen.

- Legende Dose / Kasten**
- Ortbeton-Schalterabzweigdose
 - Anschluss u. Inbetriebnahme, bauseits gelieferten Schachtventilator
 - Herd-Anschlussdose
 - Elektrischer Anschluss, allgemein
- Legende Thermostat für E-Heizungen**
- Raumthermostat
- Legende Allgemeines Symbol (Diverse)**
- Leitung nach oben
 - Leitung nach unten
- Legende Regeldetail**
- Einfachsteckdose
 - Doppelsteckdose
 - Festanschluss
 - Kombi Schalter und Einfachsteckdose
 - Temperaturregler
 - Sprechanlage
 - Kat. 7 Dose

- Legende Klingel-Sprechanlage / Video**
- System-Haustelefon
 - Türöffner
 - Türsprechanlage
- Legende Brandmeldeanlage (BMA)**
- Optischer Rauchmelder
- Legende Antennenanlage / EDV**
- Antennen-Anschlussdose
 - RJ45-Anschlussdose 2-fach
- Legende Starkstrom**
- Serienschalter
 - Wechselschalter
 - Ausschalter
 - Kontroll-Schalter
 - Taster 1-fach
 - Taster mit Meldeleuchte
 - Decken Präsenzmelder 12m 360 Grad
 - Schuko-Steckdose 1-fach
 - Schuko-Steckdose 2-fach waagr.
 - Schuko-Steckdose 3-fach waagr.
 - Schuko-Steckdose mit Klappe
 - Elektrischer Anschluss, allgemein
 - AP Kombination 2-fach, 1 Steckdose + 1 Ausschalter
 - Schuko-Steckdose 1-fach mit Schloß
 - FRAP CEE-Steckdose 5-pol. 16A, 400V, IP44
 - UV Unterverteiler
- Legende Leuchten (diverse)**
- LED-Planox Decken- und Wandleuchten, 34W eckig
 - Wandauslass für Leuchtenanschluss
 - Deckenauslass für Leuchtenanschluss
- Legende SIBE**
- Sicherheitsleuchte in Bereitschaft
 - Rettungszeichenleuchte
- Legende Kabelbahn Teilstück**
- Steigrasse feuerverzinkt 200mm
 - Steigrasse feuerverzinkt 300mm



BER-3-KuP-ELT-GR-UG-00-00-V



00	V	07.12.2020	Planerstellung	NG
Index	Status	Datum	Änderung	Gez.
Plannr. BER-3-KuP-ELT-GR-UG-00-00-V				
Projekt	Phase	Ersteller	Gewerk	Planart
				Ebene
				Nummer
				Index
				Status

KNOTT & PARTNER VDI
MITGLIED IM VEREIN DEUTSCHER INGENIEURE (VDI)
MITGLIED IM VERBAND BERATENDER INGENIEURE (VBI)
BERATUNG PLANUNG BAULEITUNG
Geneststraße 5, 10829 Berlin
Tel.: 030 / 78913414/15 /Fax.: 030 / 78913416
HEIZUNG - LÜFTUNG - SANITÄR - ELEKTRO

PROJEKT-NR
249-19BE

DATUM	07.12.2020
GEZEICHNET	HL
LETZTE BEARB.	07.12.2020
BLATTGRÖSSE	860 x 594
MASSTAB	1:100
PLOTFAKTOR	1:1
GESCHOSS	UG

Ausführungsplanung Elektro

Grundriss Untergeschoss

DATEI: PLAN LFD. NR. BER-3-ELT-UG-00

Diese Unterlage wurde mit einem CAD-System erstellt und ist daher auch ohne Unterschrift gültig. Sie darf weder vervielfältigt noch Dritten angeboten oder zugänglich gemacht oder anderweitig mit Berechtigung benutzt werden. 1865/11 UrtG 881, 17, 18 UWG. Alle Rechte nach §97(2), 35 PatG und §2 UrnG vorbehalten.