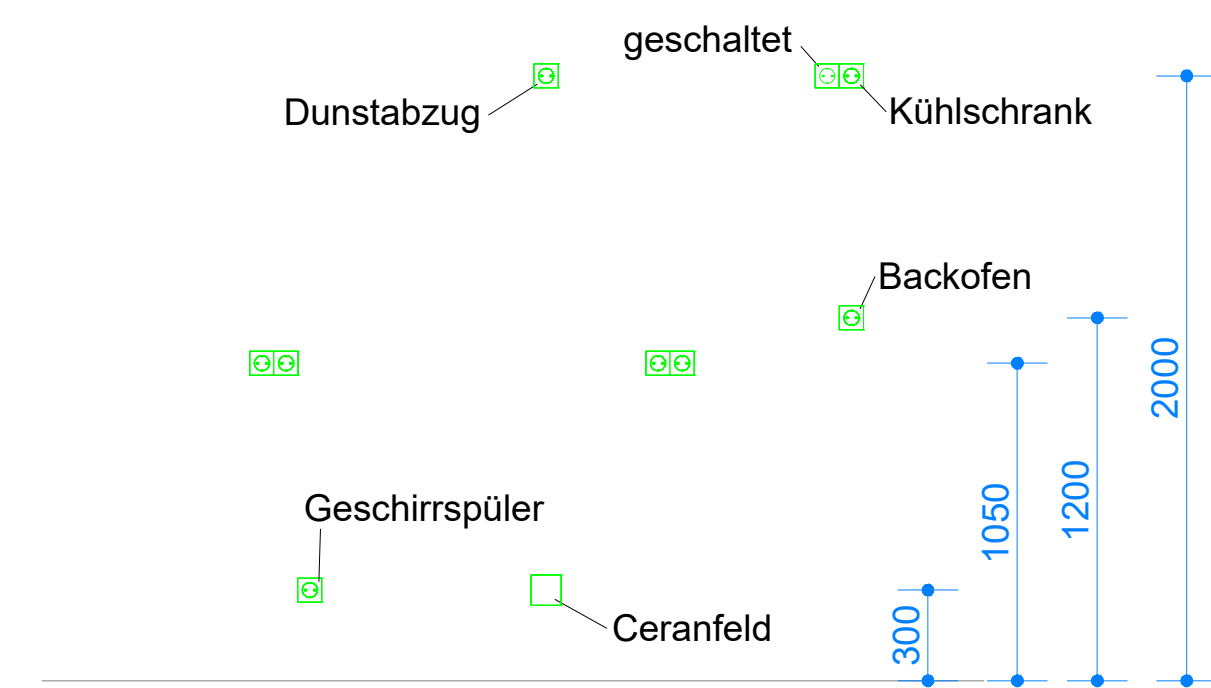
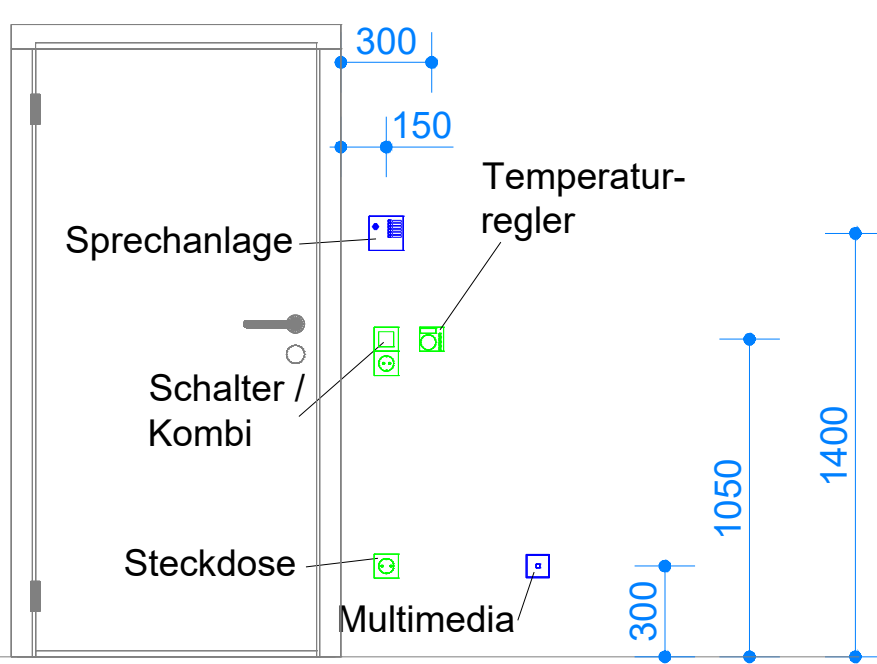


Regeldetail Küche M 1:25

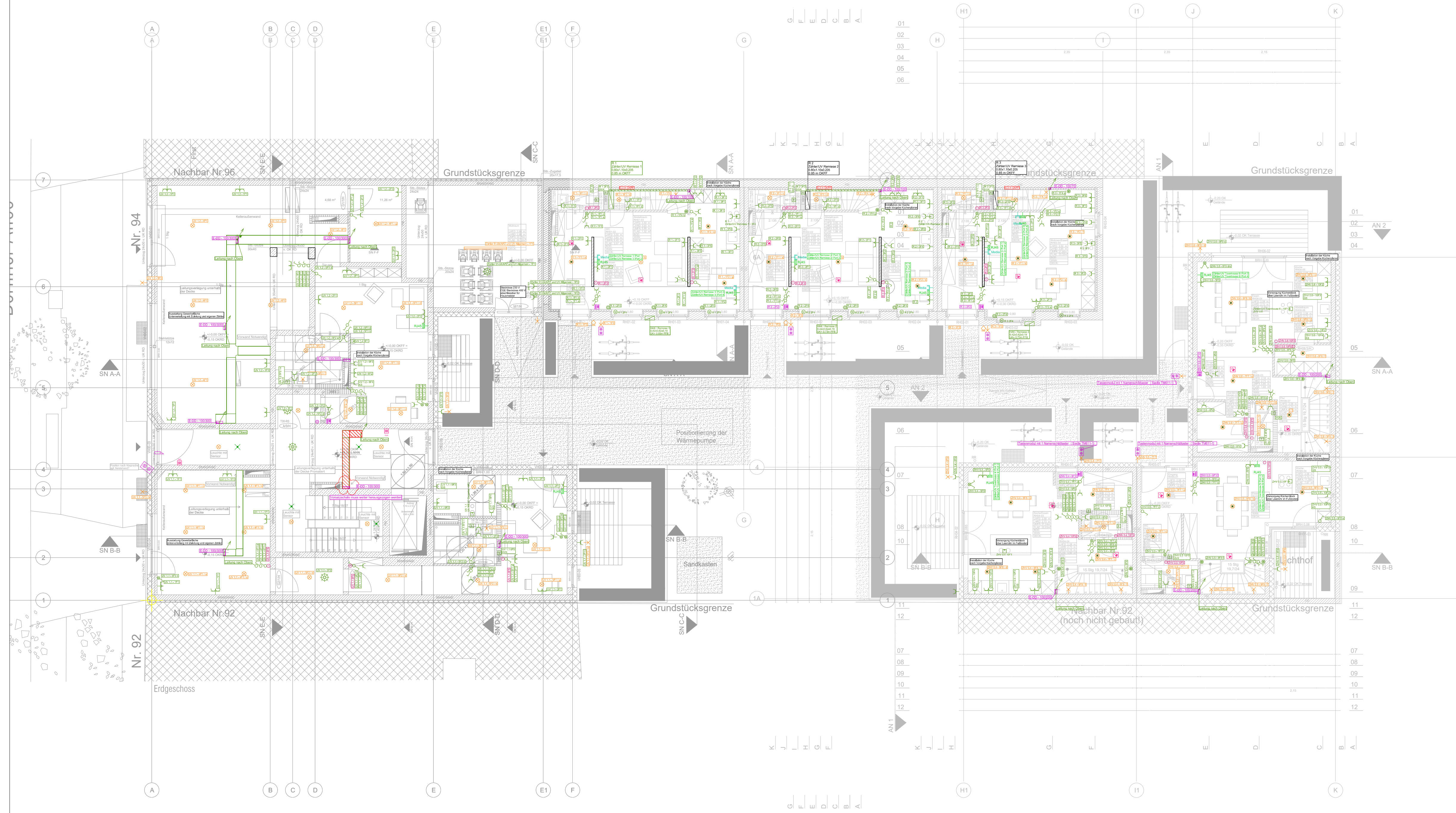


Regeldetail Wandansicht M 1:25



Legende Dose / Kasten	
	Ringkabelkasten
	Ort beton-Schalterabzweigdose
	Anschluss u. Inbetriebnahme, bauseits gelieferten Schachtventilator
	Herd-Anschlussdose
	Elektrischer Anschluss, allgemein
Legende Thermostat für E-Heizungen	
	Raumthermostat
Legende Allgemeines Symbol (Diverse)	
	Leitung nach oben
	Leitung nach unten
Legende Regeldetail	
	Einfachsteckdose
	Doppelsteckdose
	Festanschluss
	Kombi Schalter und Einfachsteckdose
	Temperaturregler
	Sprechanlage
	Kat. 7 Dose

Legende Klingel-Sprechanlage / Video	
	System-Haustelefon
	Türöffner
	Türsprechanlage
Legende Brandmeldeanlage (BMA)	
	Optischer Rauchmelder
Legende Antennenanlage / EDV	
	Antennen-Anschlussdose
	RJ45-Anschlussdose 2-fach
Legende Starkstrom	
	Serienschalter
	Wechselschalter
	Ausschalter
	Kontroll-Schalter
	Taster 1-fach
	Taster mit Meldeleuchte
	Decken Präsenzmelder 12m 360 Grad
	Schuko-Steckdose 1-fach
	Schuko-Steckdose 2-fach waagr.
	Schuko-Steckdose 3-fach waagr.
	Schuko-Steckdose mit Klappe
	Elektrischer Anschluss, allgemein
	AP Kombination 2-fach, 1 Steckdose + 1 Ausschalter
	Schuko-Steckdose 1-fach mit Schloß
	FRAP CEE-Steckdose 5-pol. 16A, 400V, IP44
	UV Unterverteiler
Legende Leuchten (diverse)	
	LED-Planox Decken- und Wandleuchten, 34W eckig
	Wandauslass für Leuchtenanschluss
	Deckenauslass für Leuchtenanschluss
Legende SIBE	
	Sicherheitsleuchte in Bereitschaft
	Rettungszeichenleuchte
Legende Kabelbahn Teilstück	
	Steiggrasse feuerverzinkt 200mm
	Steiggrasse feuerverzinkt 300mm



ERLÄUTERUNGEN

Soweit nicht anders angegeben:
(Alle Höhenmaße der Elektroinstallation bezogen auf OKFFB)

- Schalter / Taster unter / auf Putz Mitte 1,05 m ü. OKFFB
- Steckdose unter / auf Putz Mitte 0,30 m ü. OKFFB
- Schalter ab Türöffnung Rohbau Mitte 0,15 m
- Steckdosen über Arbeitsplatte Mitte 1,10 m ü. OKFFB
- Steckdosen neben Waschtisch Mitte 1,10 m ü. OKFFB
- Handmelder RWA /BMA Mitte 1,40 m ü. OKFFB
- Zuko-Leser Mitte 1,20 m ü. OKFFB
- Monitor Mitte 1,60 m ü. OKFFB
- EIB-Raumkontroller Mitte 1,35 m ü. OKFFB

MONTAGEHÖHEN FREIGABE NACH ÖRTLICHER BEMUSTERUNG!

Gegenüberliegende Installationsdosen sind in den Wänden versetzt mit einem Abstand von ca. 0,15 m anzuordnen bzw. nach Vorgabe der zugelassenen Schallschutzanforderungen der jeweiligen Wand!

Dieser Plan gilt nur in Verbindung mit den gültigen Architekten und Statikerplänen.
Bezugsplan: A_EG_30.03.2020

Alle Gitterrinnen mit Trennsteg. Teilung nach Stark- und Schwachstrom getrennt.

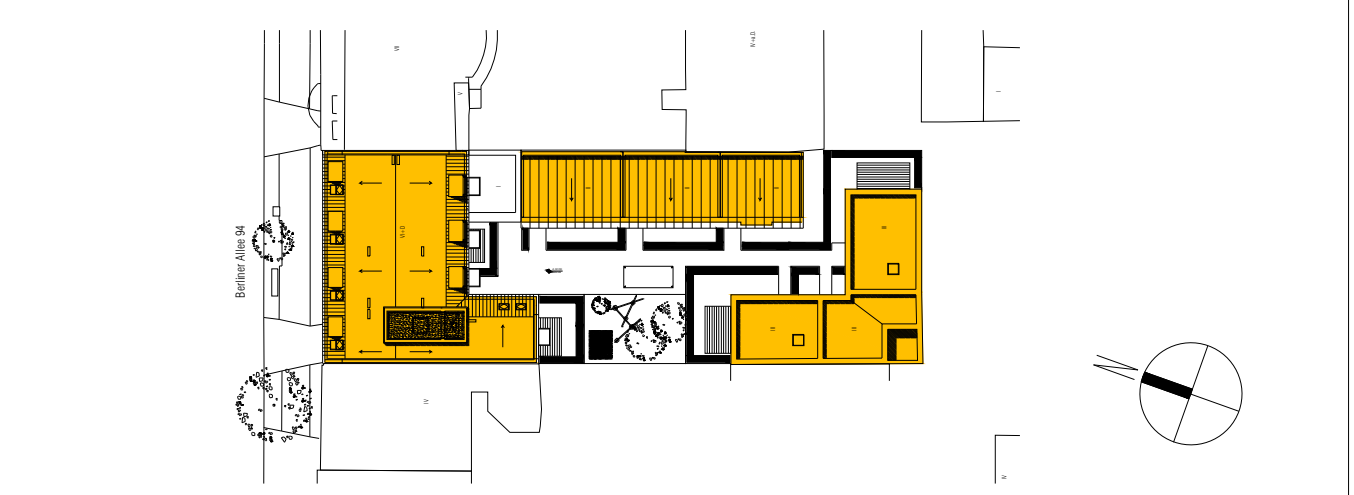
Gitterrinnen sind bei Durchführungen durch Brandabschnitte/-wände generell abzusetzen.

Installation der Küche nach Einrichtungsplan.

Leerrohr für LWL Telekom bis Technikraum ziehen.
Richtlinien Telekom beachten.

Sämtliche Maße sind vom Unternehmer verantwortlich zu prüfen bzw. am Bau zu nehmen.
Unstimmigkeiten sind mit dem Architekten und der Bauleitung nachweislich zu klären.
Dieser Plan ist nur gültig in Verbindung mit den Zeichnungen der Fachingenieure.
Sämtliche Stahlbeton- und Stahlbauteile gelten nur in Verbindung mit den Plänen des Tragwerkplaners. Schlitze und Durchbrüche sind den Plänen des Fachingenieurs zu entnehmen.

BER-3-KuP-ELT-GR-EG-00-00-V



00 V 07.12.2020 Planerstellung		NG
Index	Status	Datum
Planer:		
BER-3-KuP-ELT-GR-EG-00-00-V		
Projekt	Phase	Ersteller
Gewerk		
Planart		
Ebene		
Nummer		
Index		
Status		
KNOTT & PARTNER VDI		PROJEKT-NR
MITGLIED IM VEREIN DEUTSCHER INGENIEURE (VDI)		249-19BE
MITGLIED IM VERBAND BERATENDER INGENIEURE (vbi)		DATUM
BERATUNG PLANUNG BAULEITUNG		07.12.2020
Geneststraße 5, 10829 Berlin		GEZEICHNET
Tel.: 030 / 78913414/15 / Fax.: 030 / 78913416		HL
HEIZUNG - LÜFTUNG - SANITÄR - ELEKTRO		LETZTE BEARB.
Neubau eines Wohn- und Geschäftshauses		07.12.2020
Berliner Allee 94		BLATTGRÖSSE
13088 Berlin		1050 x 594
BAUVORHABEN:		MASSTAB
Longhans Property Design UG		1:100
Pfalzburger Straße 42		PLOTFAKTOR
10717 Berlin		1:1
Ausführungsplanung Elektro		GESCHOSS
EG		
Grundriss Erdgeschoss		
DATEI:	PLAN LFD. NR.	BER-3-ELT-EG-00
Diese Unterlage wurde mit einem CAD-System erstellt und ist daher auch ohne Unterschrift gültig. Sie darf weder vervielfältigt noch Dritten angeboten oder zugänglich gemacht oder anderweitig mit Berechtigung benutzt werden. (BFSStf. UntG, §§ 11, 18 UWG) Alle Rechte nach § 12 1, 35 PatG und § 2 GdMG vorbehalten.		